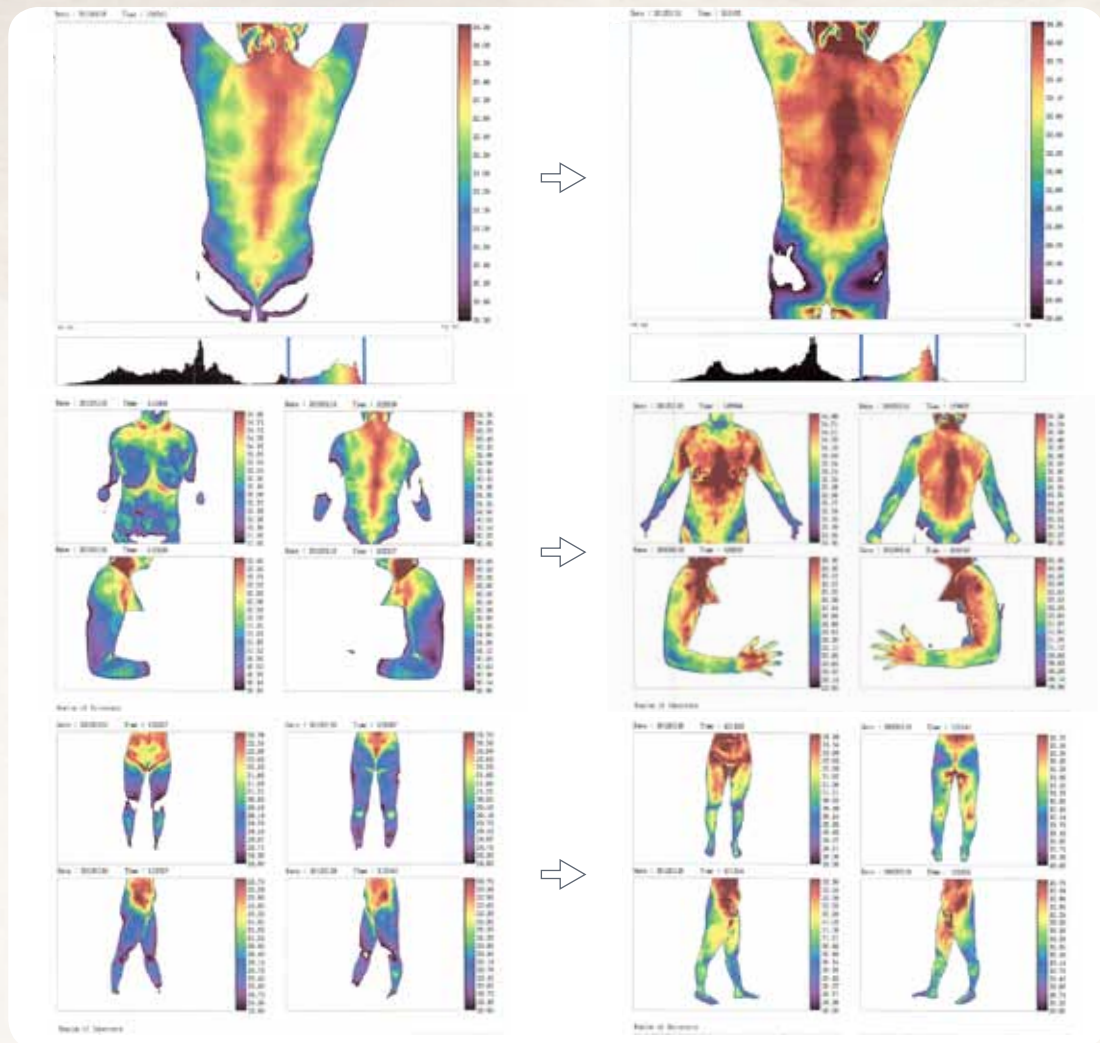


When body temperature drops by one degree, level of immunity drops by 30%, and when body temperature raises by one degree, level of immunity increases fivefold. There is nothing better than Red Clay Chinese Medicine Fumigation to raise body temperature.


体温が1度さえ下がると免疫力は30パーセント落ちて、1度あげれば免疫力が5倍高くなります。  
体温を暖かくあげるのに黄土漢方座燻ほど良いものはありません。



※Picture of Body Heat Measurement by Daegu Haany University Before and After the Use of Red Clay Fumigator

※大邱韓医大、体熱測定写真、黄土座燻の使用前後



 **DooYoung co.**

48 1-Gil Bangchon-ro, Dong-gu, Daegu City Korea [http:// www.dooyoung.or.kr](http://www.dooyoung.or.kr)  
TEL : +82-53-985-6939 / 070-4842-6939 / FAX : +82-53-985-6940



BIG SIGHT Exhibition Hall, Tokyo, Japan  
日本東京 BIG SIGHT 展示場



Ningbo Exhibition, China  
中国ニンボ展示会



Atlanta Exhibition, USA  
アメリカアトランタ展示会





**Shameful secret of women!**

Warm womb raises probability of pregnancy.  
Seat Device for Fumigation.  
There is nothing better than this.

**話せない女性たちの悩み!**

暖かい子宮が妊娠の確率を高める。  
座燻器、これよりもっとよいものはない。

Red Clay Germanium's Far-Infrared Dry/Wet Heating Seat

**Hwang-toh Ahguung-yi**

黄土ゲルマニウム遠赤外線乾・湿式座燻器 黄土かまど

**黄土かまど**





# Red Clay Germanium Far Infrared Wet/Dry Seat Device for Fumigation

## 黄土ゲルマニウム 遠赤外線 乾・湿式 座燻器

When body temperature drops by one degree, level of immunity drops by 30%, and when body temperature raises by one degree, level of immunity increases fivefold. There is nothing better than Red Clay Chinese Medicine Fumigation to raise body temperature.

体温が1度さえ下がると免疫力は30パーセント落ちて、1度あげれば免疫力が5倍高くなる。体温を暖かくあげるのに黄土漢方座燻器ほど良いものはない。

Red Clay's Microorganism & Putrid Removal  
Detoxification-Purification,  
Oxidation Prevention  
Effect

Removal of Red Tide Phenomenon,  
Neuralgia-Rheumatism  
Relief

Recovery of  
Chronic Fatigue, Muscle  
Relaxation

### ○ Fumigation is a typical Korean culture

In the past, our ancestors prepared the foods using red clay furnace and there was no gynecological disease since it radiated far-infrared rays, and they put hot water and mugwort in a chamber pot or they heated tiles for postnatal care.

### ○ 座燻は韓国固有の文化

昔の韓国のお母さんは黄土釜炊き口にたきつけて食べ物を作るので遠赤外線が放射されて婦人科疾患がないし、出産後におかわにお湯と漢方薬剤を入れて、または瓦を暖かく暖めて産後のアフターケアをしました。

**Diet** It gets rid of belly fat.

**Skin-Disease** Freckle, Acne, etc.

**Anal Disease** Hemorrhoids, Anal Fistula, Anal Prolapse, etc.

**Male Disease** Low Stamina, Prostatitis, Prostatism, etc.

**Female Disease** Myoma of Uterus, Leukorrhea, Menstrual Pain, Cystitis, Infertility, Cyst, etc.

**ダイエット** 下腹部、お腹の肉を抜いてくれる効果

**肛門疾患** 痔疾、痔瘻、脱肛など

**肌疾患** しみ、そばかす、にきびなど

**男性疾患** 精力低下、前立腺炎、前立腺肥大症など

**女性疾患** 子宮筋腫、冷帯下症、生理痛、膣炎、尿失禁、膀胱炎、不妊、水疱等



You can use this with lid open or closed in wet method.



Dual Use for Home & Business  
家庭用・営業用共用

### Hwang-toh Ahguung-yi (Home Use)

- Product : Seat Device for Fumigation
- Model : DYB-650
- Power : 220V/110V
- Weight : 13kg
- Power Consumption : 650W
- Dimension : 380×380×420
- Manufacturing Licence : No.1687



Dry Type Container  
乾式容器



Wet Type Container  
for Home Use  
家庭用湿式容器



Medicinal Herb Tea Bag  
薬剤ティーバッグ



For the person who has no improvement by western and oriental medicine!

## Fumigation is the best.

体温が1度さえ下がると免疫力は30パーセント落ちて、1度あげれば免疫力が5倍高くなる。  
体温を暖かくあげるのに黄土漢方座燻ほど良いものはない。

### ○ Effects of Fumigation

- Sterilization  
It affects directly diseased part or genital organs treating itchiness, leukorrhea, cystitis, etc.
- Pain Relief  
It promotes blood and lymph circulation around lower abdomen effecting for the treatment of period pain, lower abdominal pain, back pain, neuralgia, etc.
- Regeneration of Cells  
The medicinal materials for fumigation therapy contain a component that increases white blood cells, which is good for recovery of diseased part and cell regeneration on the skin.
- Fat Removal  
It promotes blood circulation of lower abdomen and removes wastes or fat, which is effective against abdomen obesity.
- Anti-Inflammatory Effect  
It alleviates inflammation effecting for anus diseases, prostate diseases, etc.
- Contraction  
Fumigation therapy for postnatal care is good for contraction of womb and vagina which may become loose after childbirth.
- Beauty Treatment  
As the treatment for female genital organs and related to endocrine hormones, it will alleviate pimples, and freckles. It is also very good to improve allergic skin.
- Nutrition  
The medicinal materials for fumigation therapy contain cineol, amylase, and vitamins, providing nutrients to the skin and improving the skin elasticity.

### ○ 座燻の效能

- 殺菌作用  
患部や女性器官に直接影響を及ぼして、かゆみ症、冷帯下症、水疱などを治療します。
- 鎮痛作用  
下腹部の血液循環及びリンパ循環を促進させるので、生理痛及び下腹痛、腰痛、神経痛に効果的です。
- 栄養作用  
座燻治療に使われる薬剤はチネオール、アミラーゼ、ビタミンなどの成分があるので、肌に栄養を供給させて肌が弾力を得ようになります。
- 脂肪除去作用  
下腹部の血液循環を促進させるので、老廃物や脂肪質をとり除いて腹部肥満に効果があります。
- 消炎作用  
炎症を治療する作用をするので、肛門疾患、前立腺疾患などに効果的です。
- 復活作用  
座燻治療に使われる薬剤は人体の白血球を増強させてくれる成分があるので、患部及び肌疾患の細胞再生に効果があります。
- 収縮作用  
座燻治療法は出産後に使えば、出産によって弛緩された子宮及び膣収縮に効果的です。
- 美容作用  
内分泌ホルモンを主観する女性生殖器官に対する治療で顔面部に生ずるしみ、にきび、そばかすを緩和させて、アレルギー性肌に効果的です。

### Hwang-toh Ahguung-yi (business Use)

- Product : Seat Device for Fumigation
- Model : DYB-550
- Power : 220V/110V
- Weight : 13kg
- Power Consumption : 700W
- Dimension : 380×380×420
- Certification No. : YC7005-13001

〈 위에서 본 모습 〉



Fumigation Gown  
座燻がウン



Fumigation Seat  
座燻シート



Wet Type Container for  
Business Use  
営業用湿式容器

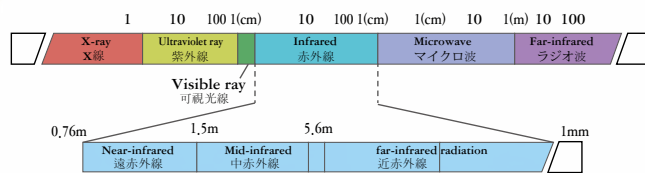




# The person who goes to gynecology frequently can escape from the suffering by fumigation.

婦人科病でよく病院を通う方、座燻をすれば苦痛から脱します。

## Property of Far-infrared Ray 遠赤外線の性質



Far infrared ray is transmitted by radiation and it reaches deep into the body or material promoting metabolism, enhancing blood circulation and activating cell wastes, to facilitate the excretion of fatigue and to suppress aging, and it is excellent in curing of various diseases.

遠赤外線は放射によって伝達して、人体や物質深く到達・吸収されて新陳代謝を促進してくれるし、血行を良くしてくれることによって細胞を活性化させて老廃物、排泄を促進し、疲労や老化を抑制する効果があります。また、健康と若さを約束してくれるし、各種の疾病治療に卓越な効果があります。

### ○ Principle of Far-infrared Ray

When egg is boiled in water, egg white is done first and yolk latter. However, principle of far-infrared is that yolk is done first and egg white is latter, and it penetrates deep into the skin (40~50mm).

### ○ Difference between Sitz Bath and Fumigation

Sitz bath is dipping of hip into warm water and fumigation is taking of medicinal power deep into the body after putting oriental medicinal herbs to boiling water.

### ○ Characteristics of Red Clay and Far-Infrared Ray

Red clay is similar to the sponge and it is silica mineral constituted by particles with the size of 0.002~0.005mm in diameter, and it discharges lots of far-infrared rays and anions. It is beneficial to human body as anti-aging, adult disease prevention and active metabolism by viable yeast action, and far-infrared penetrates into the skin (40~50m/m) activating cells activities through good blood circulation.

### ○ Himalayan Rock Salt



### ○ 遠赤外線の原理

卵を水にゆでれば卵の外側の白い部分が先に熟してから内側の黄色い部分が熟するが、遠赤外線の原理は黄色い部分が先に熟した後に卵の白い部分が熟するのが遠赤外線の原理で、肌の中の40~50mm深く侵透すると言います。

### ○ 座浴と座燻の差異

座浴は暖かい水にヒップを直接入れて行うが、座燻は沸いた水に漢方薬剤を入れて薬のよい気運を身中深く受けることです。

### ○ 黄土と遠赤外線の特徴

黄土はスポンジのようで直径0.002~0.005mmの粒子で構成された珪素性鉱物です。遠赤外線陰イオン等をたくさん放出し、活性酵母の作用によって老化防止、成人病予防及び活発な新陳代謝作用を起こすので人体に有益です。遠赤外線が放射されるので肌(40~50m/m)に染みこんで血液循環の活性化させて細胞活動を活発にさせます。

### ○ ヒマラヤ岩塩は



〈the upper side〉

〈Alaska Salt canister〉

〈Smoke canister〉

- Product : Himalayan Rock Salt for Fumigation
- Model : DHB-500
- Power : 220V/110V
- Weight : 10kg
- Dimension : 350×350×380

# Warm womb raises probability of pregnancy.

暖かい子宮が妊娠の確率を高める。



## Red Clay & Living Health

In the past, our ancestors used red clays for wall, roof, floor and furnace for iron pot when they built house, and they removed their fatigue in a red clay room burning the firewood even at below zero weather.

## 黄土と生活健康

昔の韓国の先祖は草庵を建てる時、壁と屋根、オンドル、釜炊き口を皆黄土を使いました。黄土は湿度調節ができるし、マイナスの極限の時にも火を炊いて一日の疲労をオンドル部屋で解消しました。

## Ergonomic Design and Use of Green Tea Bag

Width and height of seat are same and it was designed ergonomically for convenient use. It can be used for dry/wet method dually and it is detachable for cleaning. It is harmless to human since it uses green tea bag.

## 人体工学的な設計と緑茶ティーバッグの使用

座便器と幅と高さが同じで、人体工学的に設計されて使用が便利です。乾・湿式兼用で分離洗浄が可能で、緑茶ティーバッグ用紙の使用で人体に無害です。

## Major Oriental Medicinal Materials which is good for Gynecological Diseases

女性の婦人科疾患に良い主要漢方薬

### ■ Motherwort

It is very beneficial to women and it removes blood stasis.

### ■ Angelica Root

It cleans the blood and it strengthens the heart and creates the blood.

### ■ Mugwort

It cures irregular menstruation and leukorrhea, and it warms genital organs.

### ■ Cyperus rotundus

If it is taken everyday after drying and powdering it, menstrual pain disappears.

### ■ Alum

It stops the bleeding when it is applied as powder and it is used as astringents for mucous or skin.

### ■ 益母草

婦人にとっても有益な薬で、悪い血をなくす。

### ■ トウキ

血を清くし、心臓を補して血を生成する。

### ■ 艾葉(よもぎ)

生理不調と冷症を治療して生殖器を暖かくする。

### ■ 香附子

蒸して乾かした後にやわらかくパウダーにしておいて、毎日少量ずつ服用すれば生理痛が無くなる。

### ■ 益母草

婦人にとっても有益な薬で、悪い血をなくす。



# Fumigator for Corrective Pelvic Osteotomy & Massage

Gynecology · Postnatal Care Center · Oriental Medicine Clinic · Orthopedics  
· Beauty Parlor · Skin Shop · Stretching Function · Office Chair

産婦人科・産後アフターケア・漢方病院・整形外科・美容室・肌管理ショップ  
ストレッチ機能・事務室椅子機能

## ○ It is good for these persons.

- It helps to correct deformed posture of the students.
- It is good for the woman who needs widened pelvic correction after the birth.
- Bad living habits make pelvis twisted and may cause back pain.
- If pelvis is not straight, it may cause vertebral deformity, backache, shoulder joint and muscular pains, unsmooth blood circulation, or fatigue.

## ○ そのような方に良いです。

- 学生たちの悪い姿勢の校正に非常に役に立ちます。
- 女性には、赤ちゃんを出産した後、崩れた骨盤の校正が必要な方に良いです。
- 誤った生活習慣が骨盤をよれるようにして腰痛の原因になる場合があります。
- 骨盤がよれていると脊椎変形、腰痛、首肩関節及び筋肉と血液循環が悪くなるのですぐ疲れるようになります。



DYP-800



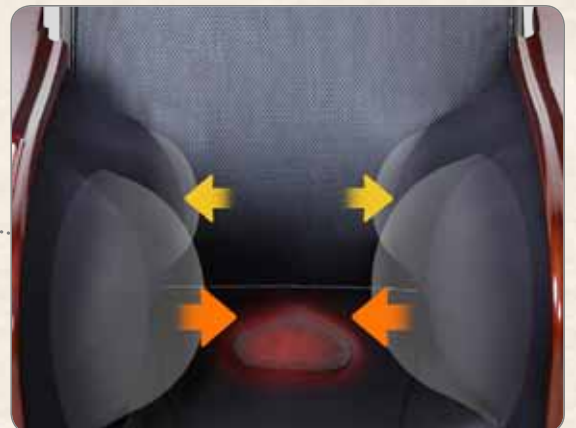
Back/Neck Massage  
背中・首のマッサージ



Control Switch  
コントロールスイッチ



Far-infrared Red Clay Fumigation  
遠赤外線黄土座燐



※ There are lots of massagers, but there is no equipment that functions as pelvic correction, massaging, and fumigation at the same time.

※ 按摩器は世の中に数多い種類があるが骨盤校正と按摩座燐を同時に行う機器はないです。

# Twisting, stretching and hip-up exercise using air bag at pelvis and thigh region!

## 骨盤、太もも部位、Air Bagを利用したツイスト、ストレッチング、ヒップアップ運動!

### ○ Advantages of Pelvic Correctional Fumigation

- It corrects hip and thigh parts alternately to keep best posture.
- Pressure can be adjusted by 3 stages of 'strong', 'middle' and 'weak' according to the 3-stage balance control and body type.
- Fumigation is good for hemorrhoids, prostate and gynecological diseases by its ceramic's far-infrared function.
- Just sitting on it for 20 minutes a day will make your waist, belly and leg lines beautifully.

### ○ Body Symptoms according to the change of pelvis

- |  |   |
|--|---|
| ■ Neck Pain, Headache, Toothache<br>Mis-alignment of head may occur by body balance compensation action due to twisted pelvis. | ■ Shoulder Pain<br>Balance of right and left may be slanted due to pelvis disorder.   |
| ■ Back Pain<br>Chronic back pain may occur due to abnormal alignment or stiffness of spine by twisted pelvis.                  | ■ Urinary Incontinence<br>Pelvic floor muscle may occur due to widened pelvis.  |
| ■ Constipation<br>It may occur due to abnormal pelvis by the pressure to the intestines.                                       | ■ Irregular Menstruation & Menstrual Pain<br>If womb and ovary is pressurized by abnormal pelvis, irregular menstruation and menstrual pain may occur due to unbalanced female hormone. |
| ■ Pelvic Pain<br>It may occur due to improper maintenance of widened pelvis before and after the birth.                        | ■ Lower Body Obesity & Edema<br>It may occur due to bad blood circulation and low metabolism caused by pelvic disorder, which accumulates unnecessary water and fat.                    |

### ○ 骨盤校正座燻の長所

- ヒップと太もも部位を交代に校正してくれるので最上の正しい姿勢の維持が可能です。
- 作動の時、3段階のバランス調整及び体形によって強、中、弱の3段階で圧力を調整することが可能です。
- 座燻は突き出されたセラミック遠赤外線機能で、痔疾、前立腺、婦人科病に良いです。
- 一日20分、座っているだけで、自然に腰、腹部、足のラインをきれいな体つきにしてくれます。

### ○ 骨盤の変化による身体症状

- |   |  |
|---|--|
| ■ 首痛症、頭痛、歯痛<br>骨盤のよれによって身体均衡の補償作用で頭の整列のよれが発生する可能性があります。 | ■ 肩痛症<br>骨盤の異常で左右のバランスが崩れてしまう可能性があります。                                       |
| ■ 腰痛<br>骨盤のよれによって脊椎の非正常的な整列及び硬直で、晩成的な腰痛症が発生する可能性があります。  | ■ 尿失禁<br>開かれた骨盤によって骨盤底筋肉が伸びて尿失禁生じる可能性があります。                                  |
| ■ 便秘<br>非正常的な骨盤によって内臓が圧迫されて腸の動きが悪くなる可能性があります。           | ■ 生理不順、生理痛<br>非正常的な骨盤で子宮と卵巣が圧迫を受けるようになれば女性ホルモンのバランスが崩れて生理不順と生理痛が生じる場合があります。  |
| ■ 骨盤痛<br>出産の前後、開かれた骨盤の管理不足及び非正常的な骨盤によって発生する可能性があります。    | ■ 下体肥満及びむくみ<br>骨盤異常で血行が悪くなって、新陳代謝が低下されて不必要な水分と脂肪が積もって、下体肥満及びむくみが生じる可能性があります。 |

